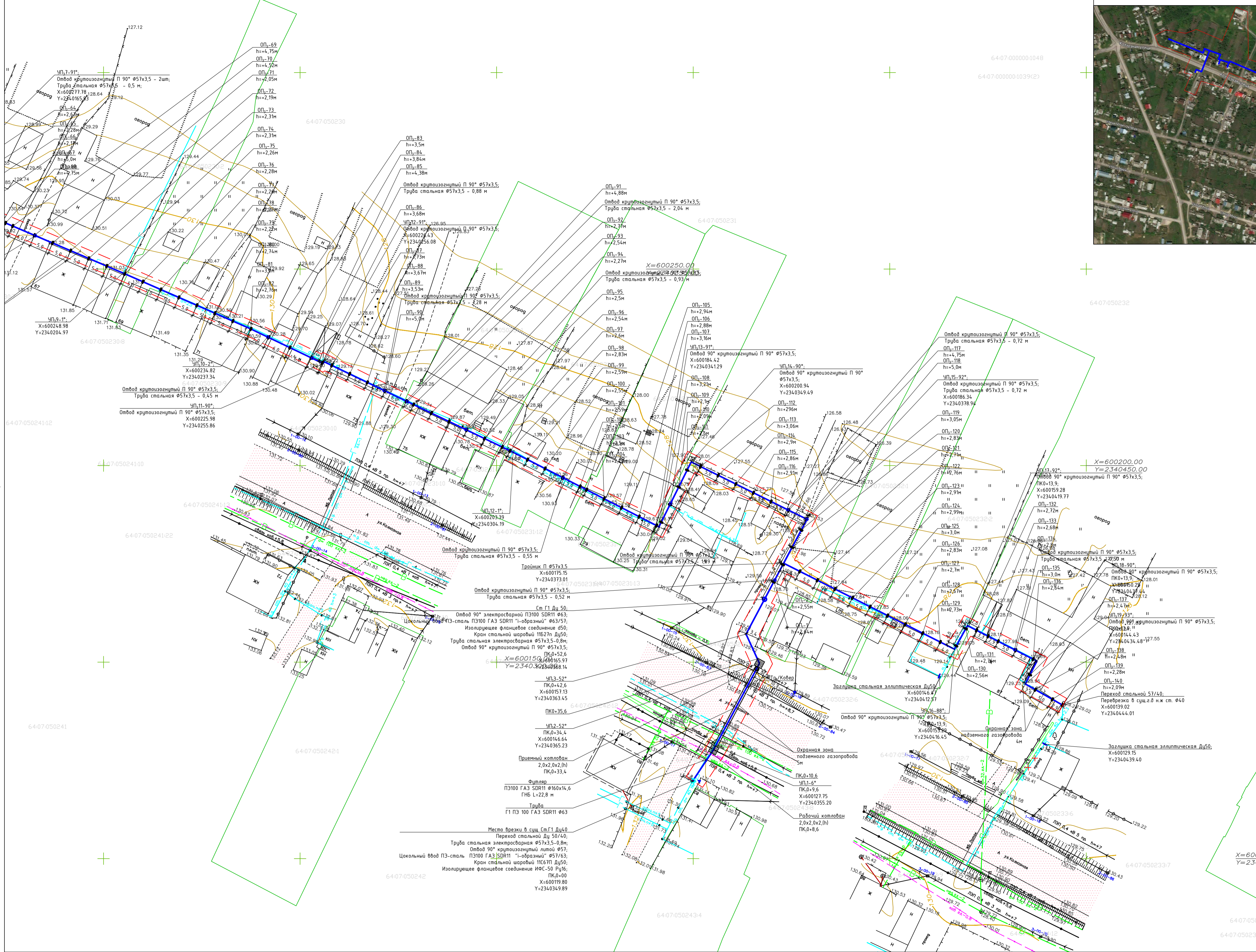
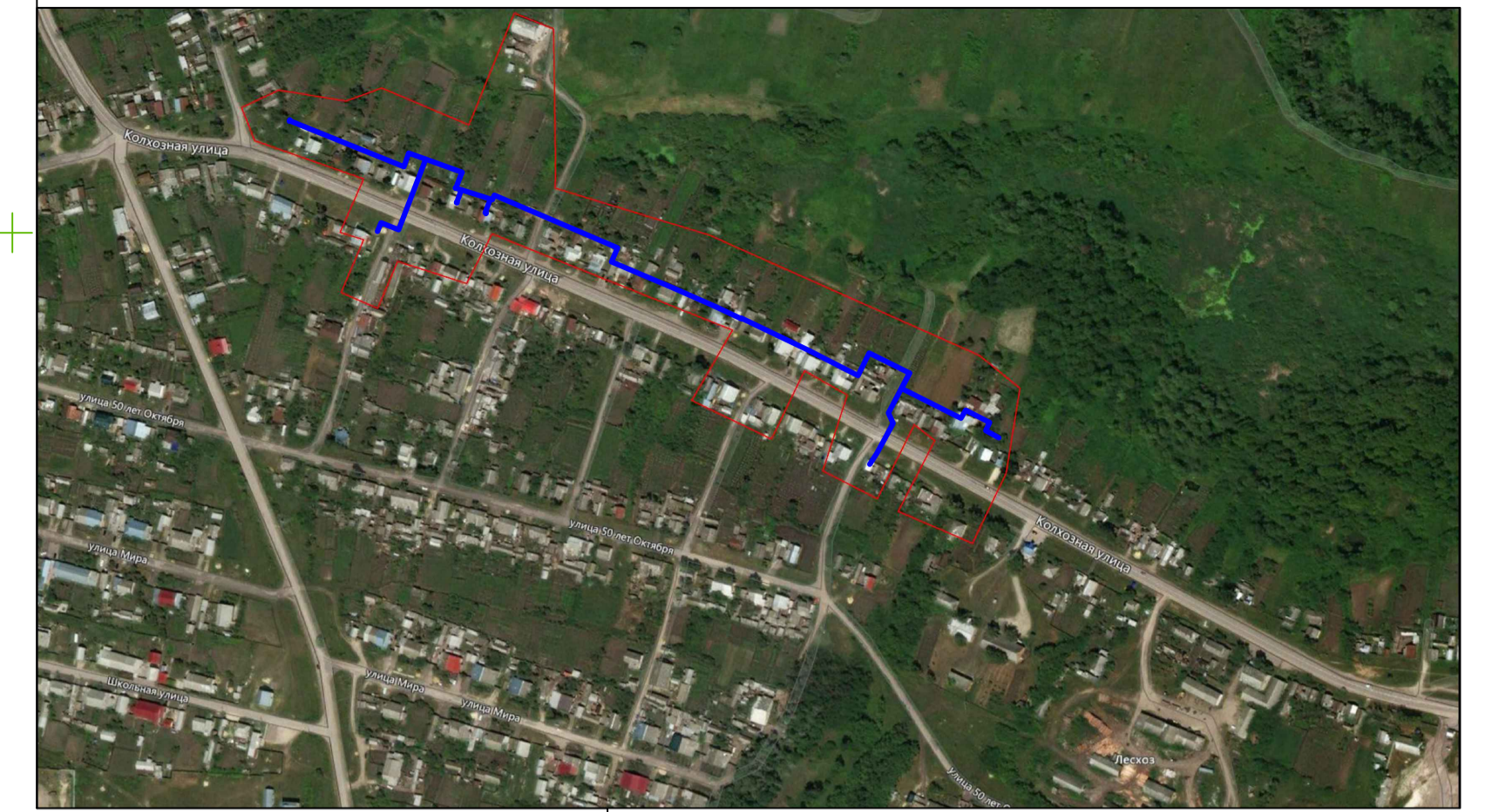


Линия совмещения с листом 1

Внимание!!
 1. При пересечении газопровода с подземными и надземными коммуникациями, земляные работы вести вручную по 5м в обе стороны от пересечения в присутствии представителей эксплуатирующих организаций.
 2. Отметки уточнить по месту.

Согласовано	
Взам. инв. №	
Листы и дата	
Инв. № подл.	

349-ПСГ-3-2024-ГСН					
Реконструкция подземного стального газопровода низкого давления по с. Балтай Балтайского района по ул. Колхозная, инв. №97					
Изм.	Кол. уч.	Лист	№ док.	Подп.	Дата
Разраб.	Игнатьев О.А.				
Наружный газопровод			Стая	Лист	Листов
			П	2	7
План газопровода низкого давления			ООО "ПРАНА"		
Н. Конпр.	Десяткин Д.А.				
ГИП	Десяткин Д.А.				



Линия совмещения с листом 1

Внимание!!!
1. При пересечении газопровода с подземными и надземными коммуникациями, земляные работы вести вручную по 5м в обе стороны от пересечения в присутствии представителей эксплуатирующих организаций.
2. Отметки уточнить по месту.

349-ПСГ-3-2024-ГСН				
Реконструкция подземного стального газопровода низкого давления по с. Балтай Балтайского района по ул. Колхозная, инв. №97				
Изм.	Кол.уч.	Лист	№ док.	Подп.
Разраб.	Иваньев ОА			
Наружный газопровод			Стадия	Лист
			П	3
План газопровода низкого давления			000 "ПРАНА"	
Н. Контр.			Дебяткин ДА	
ГИП			Дебяткин ДА	